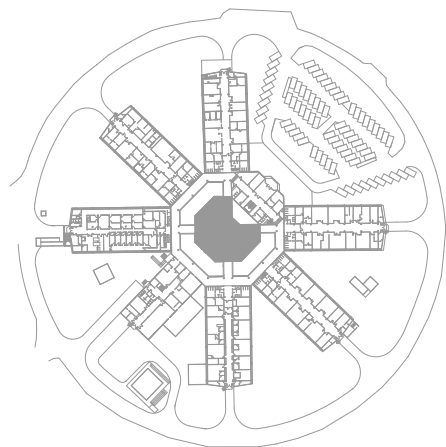


12 - ANTES DA EXECUÇÃO DAS ESQUADRIAS, TODAS AS MEDIDAS DE VÃO DEVERÃO SER CONFERIDAS NO LOCAL. NÃO SERÃO ACEITOS COMPLEMENTOS OU CORTES NAS ESQUADRIAS REALIZADOS NA OBR



</

ARQ-04